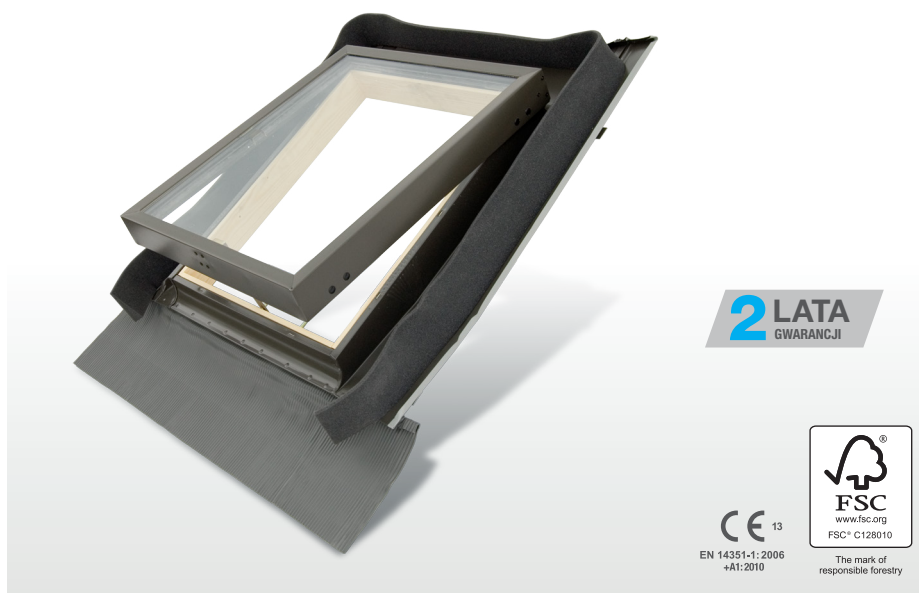


SPECYFIKACJA TECHNICZNA



FE WYŁĄZ DACHOWY

Właściwości

Zintegrowany kołnierz uszczelniający

Uszczelkę piankową można przyciąć lub usunąć dla zapewnienia doskonałego uszczelnienia z każdym rodzajem pokrycia dachowego

Wyłaz może być zamontowany w każdym pokryciu dachowym

Można montować w dachach o kącie nachylenia od 15 do 60 stopni

Standardowo otwierany do góry. Istnieje opcja otwierania na bok, za wyjątkiem wyłazu 90x48 cm, który może być otwierany tylko do góry

Montowana na skrzydle uszczelka EPDM

Odporny na warunki atmosferyczne i promieniowanie UV

Laminowane drewno sosnowe
Zabezpieczony przeciwgrzybicznie

Pakiet szybowy o grubości 14 mm (3-8-3)

Stalowa, chromowana klamka z dwoma pozycjami wentylacji

2 lata gwarancji



ROZMIARY

FE4555

FE4573

45 x 55 cm

45 x 73 cm

Dwa sposoby otwierania - do góry lub na bok

